



Handleiding

PortaDial LTE (30282001)

PortaDial LTE 2DK (30282005)

PortaDial® is een merk van Advitronics®

Inhoudsopgave

Algemeen	3
Werking	4
Specificaties	5
Installatie	6
SIM-kaart registratie	6
Indicatie LED's	7
Terugzetten naar fabrieksinstellingen	7
Configuratie	8
Contact	12



Handleiding versie:
PDLTE.22.11

Algemeen

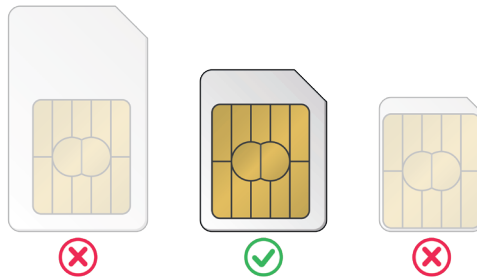
Bedankt voor uw keuze voor onze producten.

De PortaDial All-in-One Serie: Alle voordelen van onze Interfaces in een klein jasje. De PortaDial LTE is een standalone deurtelefoon met enkel audio en maakt verbinding via het GSM- of LTE-netwerk.

Universeel inzetbaar en bij uitstek geschikt voor situaties zonder netwerk of telefoonverbinding.

Software voor het programmeren van uw PortaDial LTE kunt u op onze website (www.portadial.nl) vinden.

Voor het gebruik van de PortaDial LTE is een micro SIM-kaart vereist. Deze is niet meegeleverd.



- Stand-alone deurtelefoon met 1 of 2 drukknoppen
- Signaalsterkte af te lezen
- Eén deuropenercontact, 3 A / 220 VAC. Met instelbare tijdsduur van 1-9 seconden.
- Acht vrij programmeerbare telefoongeheugenplaatsen van maximaal 16 cijfers, voor een hoofd en reservenummer en een dag en nacht stand
- Programmeerbaar door middel van pc software
- Ook op afstand via de telefoon te programmeren
- Programmeerbare pincode voor SIM-kaart
- Programmeerbare pincode voor toegang na inbellen en voor het programmeren op afstand
- Tijdsduur voor ingedrukt houden belknop voordat kiezer actief wordt, instelbaar van 0-9 seconden
- Instelbare maximale verbindingstijd
- Bij spanningsuitval blijven alle instellingen bewaard

Werking

Bij druk op de drukknop:

De bezoeker meldt zich door op de belknop van de PortaDial deurtelefoon te drukken.

De PortaDial kiest vervolgens het voorgeprogrammeerde telefoonnummer. Nadat de PortaDial het nummer gekozen heeft, krijgt de bezoeker een overgangston te horen.

Na het beantwoorden van de oproep is er een spreek,- luisterverbinding. Tijdens de verbinding kan de gebelde persoon de deuropener activeren door op de deuropenercode toets (standaard #) te drukken.

Dag/nachtstand

De PortaDial LTE is voorzien van een dag/nachtstand. De nachtstand is in te schakelen d.m.v. een programmering, of door het nachtcontact (zie pag. 6) kort te sluiten.

- Staat de PortaDial LTE in de dagstand, dan zal telefoonnummer 1 gekozen worden (hoofdnummer dagstand).
- Staat de PortaDial LTE in de nachtstand, dan zal telefoonnummer 5 gekozen worden (hoofdnummer nachtstand).

Wanneer het hoofdnummer de oproep niet beantwoord wordt na de ingestelde tijd het reservenummer gebeld.

Inbellen op de PortaDial LTE

U kunt inbellen op de PortaDial LTE, waarbij de oproep automatisch zal worden beantwoord.

- Als de instelling 'direct verbinding' aan staat zal de PortaDial LTE de oproep beantwoorden met 1 lange pieptoon. U heeft nu direct een spreek,- luisterverbinding.
- Als de instelling 'direct verbinding' uit staat zal de PortaDial LTE de oproep beantwoorden met 2 pieptonen. U heeft nu 2 mogelijkheden:
 - o Indien u * <omgekeerde pincode> # toetst, heeft u direct een spreek,- luisterverbinding.
 - o Indien u de pincode in normale volgorde intoetst, bijv. * 1234 #, komt u in de programmeermode.

Deur op afstand openen

Tijdens de spreek,- luisterverbinding kan met behulp van de deuropenercode toets van de telefoon (standaard #) de deuropener geactiveerd worden.

Direct verbreken van de verbinding

Naast de standaard verbreek-methoden kan de verbinding ook direct verbroken worden door op de verbreekcode-toets (standaard *) te drukken na een gesprek.

Gebruik van de pincode

De pincode is altijd 4 cijferig en kan met iedere telefoon worden ingevoerd. Bij bediening op afstand wordt na 2 x de verkeerde pincode, de verbinding direct verbroken.

Bij programmeren op afstand moet bij het intoetsen van de pincode altijd een * ingegeven worden.

Luidspreker en microfoonvolume

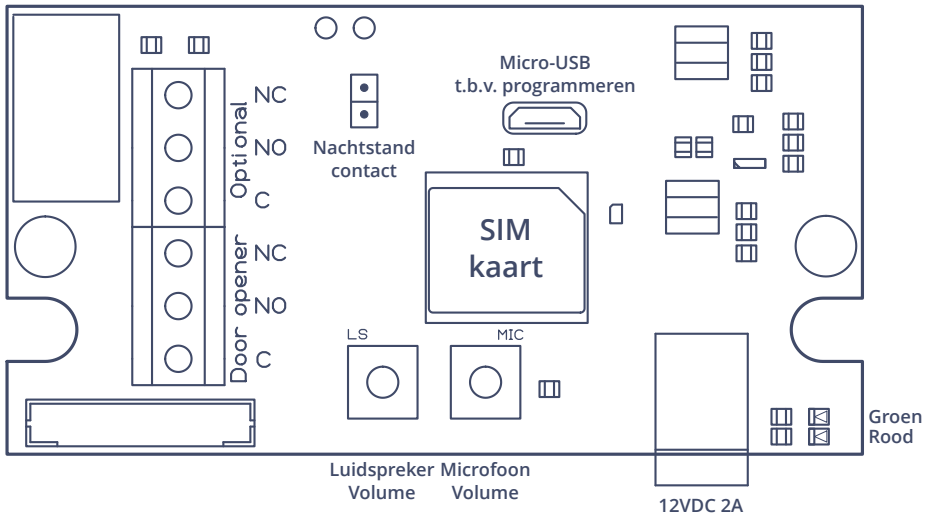
Het luidsprekervolume en het microfoonvolume zijn in te stellen door middel van de potmeters (zie pag. 6). Het is aangeraden om het afstellen van de volumes tijdens een spreek,- luisterverbinding uit te voeren.

Specificaties

- Telefoonnummergeheugen voor 16 cijfers.
- Programmeerbaar door middel van PC software
- Bij spanningsuitval blijven alle instellingen bewaard in het geheugen.
- Instelbare maximale verbindingstijd 1 tot 9 minuten.
- Instelbare tijd voor deuropenercontact 1 tot 9 seconden, of uit.
- Voeding d.m.v. meegeleverde 12 VDC Adapter
- Maximale afmetingen: B=109 x H=229 x D=40 mm.
- Fabrieksgarantie: 2 jaar.

Installatie

1. Verwijder de klep van de PortaDial LTE
2. Plaats de SIM-kaart. Let hierbij op dat de SIM-kaart met de afgeschuinde hoek naar rechts geplaatst wordt.
3. Sluit de meegeleverde antenne aan op de SMA antenne connector. Monteer de antenne op minimaal één meter afstand van de PortaDial LTE om eventuele storingen te voorkomen.
4. Sluit nu zo nodig de bedrading van het deuropener-contact en het puls-contact aan.



SIM-kaart registratie

- Zorg ervoor dat de simkaart geplaatst is in de PortaDial LTE.
- Wanneer de adapter in het stopcontact geplaatst wordt start de PortaDial LTE op.
- Indien de SIM kaart om een pincode vraagt gaat de PortaDial LTE zelf in programmeerstand, de rode led gaat branden. Nu dient met de pc-applicatie de pincode geprogrammeerd te worden.
- Als de SIM kaart niet beveiligd is met een pincode of de pincode is al geprogrammeerd start de PortaDial LTE op en meldt hij aan op het netwerk. Als dit gelukt is gaat de groene LED branden.

Indicatie LED's

Stand-by

Wanneer de PortaDial LTE aangemeld is en niet in een van de programmeerstanden staat brand het groene ledje.

USB programmeer mode

Als de interface geprogrammeerd wordt gaat het rode lampje knipperen. De groene led is op dit moment uit.

SIM PIN fout

Wanneer de simkaart vraag om de PUK code gaan afwisselend de rode en groene led knipperen.

Signaalsterkte

Wanneer de PortaDial LTE is aangemeld is het mogelijk om de signaalsterkte af te lezen.

De signaalsterkte is te zien aan de rode led naast de voeding aansluiting. De led knippert een aantal keer snel achter elkaar, hierna blijft de led langer uit.

Aan het aantal keer dat het ledje snel knippert is te zien hoe de signaalsterkte is, er zijn 4 mogelijkheden:

4 maal snel knipperen: zeer goede signaalkwaliteit

3 maal snel knipperen: goede signaalkwaliteit

2 maal snel knipperen: matige signaalkwaliteit

1 maal snel knipperen: slechte signaalkwaliteit

Terugzetten naar fabrieksinstellingen

U kunt zelf het apparaat in de fabrieksinstellingen terugzetten. Dit doet u door de volgende handelingen achter elkaar uit te voeren:

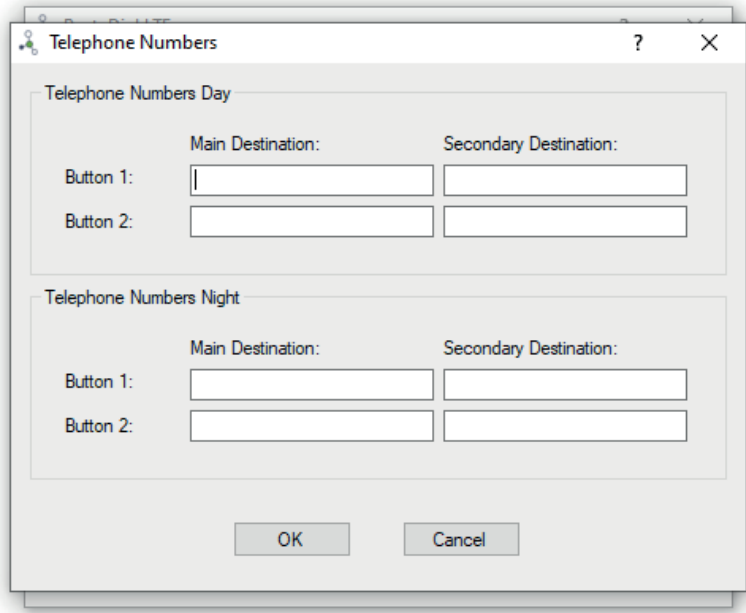
- Haal de adapter uit het stopcontact, zodat de PortaDial LTE uit is.
- Druk nu de (eerste) drukknop van de deurtelefoon in en houdt deze ingedrukt.
- Steek de adapter weer terug in het stopcontact en blijf de drukknop ingedrukt houden.
- Laat de knop weer los als de groene en de rode LED's niet meer knipperen.

De PortaDial LTE is nu teruggezet naar de fabrieksinstellingen.

Configuratie

Het getoonde nummerplan is ter behoeve van het programmeren middels inbellen. Tijdens uw verbinding reageert de PortaDial LTE met toonsignalen.

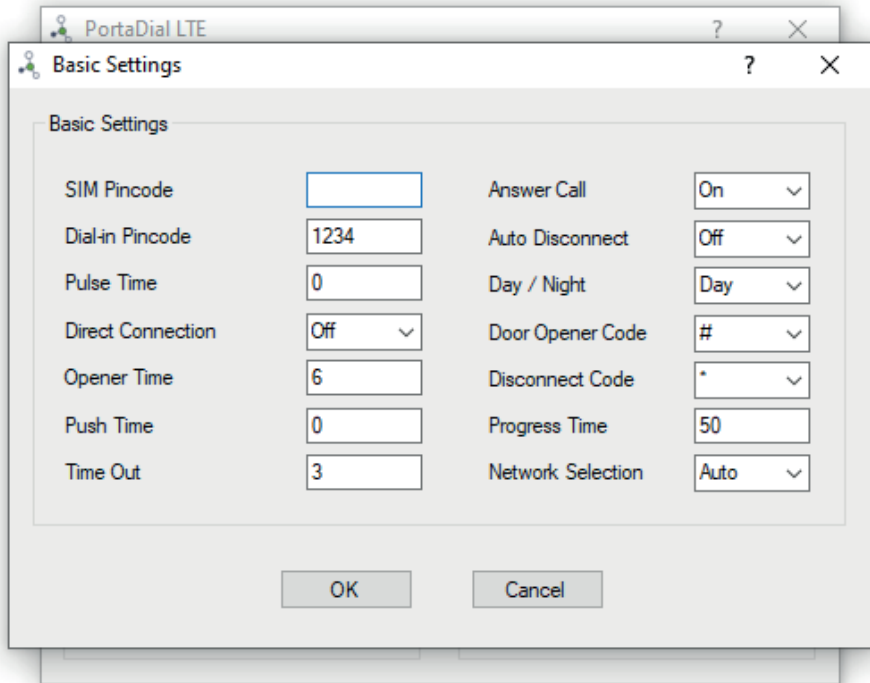
- | | |
|--------------------|---------------------------|
| 1 korte hoge toon | bevestiging van toetsdruk |
| 2 lange hoge tonen | juiste programmering |
| 1 lange lage toon | onjuiste programmering |
| 2 korte hoge tonen | herstel toets (#) |



Telephone Numbers:

n = telefoonnummer

- | | |
|---------|--|
| 11* n # | Hoofd telefoonnummer dagstand drukknop 1 |
| 12* n # | Reserve telefoonnummer dagstand drukknop 1 |
| 13* n # | Hoofd telefoonnummer dagstand drukknop 2 |
| 14* n # | Reserve telefoonnummer dagstand drukknop 2 |
| 15* n # | Hoofd telefoonnummer nachtstand drukknop 1 |
| 16* n # | Reserve telefoonnummer nachtstand drukknop 1 |
| 17* n # | Hoofd telefoonnummer nachtstand drukknop 2 |
| 18* n # | Reserve telefoonnummer nachtstand drukknop 2 |



Basic Settings

SIM Pincode

Ter behoeve van SIM-kaart registratie. (zie pag. 6)

21 * 1234 #

Dial-in Pincode

Deze pincode heeft twee functies indien u extern inbelt op de PortaDial LTE.

In de normale volgorde (1234) krijgt u toegang om op afstand te programmeren. Het omgekeerd intoetsen (4321 geeft een direct een spreek,- luisterverbinding.

De pincode dient altijd uit 4 cijfers te bestaan.

LET OP!: gebruik nooit pincodes die niet omgekeerd kunnen worden bijv.. 1111, 1221 of 8118 enz.

22 * 0 #	Puls Time
<p>Tijdsduur voor het pulscontact (instelbaar 0 tot 9 sec).</p> <p>Nadat er op de knop van de deurpost gedrukt is wordt dit contact bekrachtigd gedurende de ingestelde tijd. Als er een 0 geprogrammeerd is, blijft dit contact bekrachtigd gedurende de verbinding.</p>	
23 * 0 #	Direct Connection
<p>Door naar de PortaDial LTE toe te bellen, zal deze de oproep beantwoorden.</p> <p>Is er een 0 geprogrammeerd dan zal na aanname van de lijn de PortaDial LTE 2 pieptonen geven, ter herkenning dat men eerst een pincode moet ingeven. Hierbij zal men het volgende moeten ingeven: * <omgekeerde pincode> #.</p> <p>Is er een 1 geprogrammeerd, dan geeft de PortaDial LTE 1 piepton ter herkenning dat er geen pincode nodig is om een spreek,- luisterverbinding te krijgen.</p> <p>0 = Pincode vereist 1 = Directe spreek,- luisterverbinding</p>	
24 * 6 #	Opener time
<p>Tijdsduur voor deuropener (instelbaar 1 tot 9 sec).</p> <p>Tijdens een spreek,- luisterverbinding kan men het deur-openercontact bedienen door op de '#'-toets van het telefoontoestel te drukken. Als de PortaDial de toets herkent, hoort u een bevestigingspiep en zal het deuropener contact bekrachtigd worden.</p>	
25 * 0 #	Push Time
<p>Minimale druktijd</p> <p>Minimale tijd dat er op de knop van de deurpost gedrukt moet worden voordat de PortaDial LTE gaat kiezen. Deze tijd is instelbaar tussen 0 en 9 seconden.</p>	
26 * 3 #	Time Out
<p>Maximale verbindingduur (kies- en gesprekstijd) in minuten. Indien een 0 ingevoerd is de gespreksduur ongelimiteerd.</p>	

27 * 1 #	Answer Call
<p>De mogelijkheid tot inbellen op de PortaDial LTE.</p> <p>1 = inbelmogelijk op de PortaDial LTE staat aan 0 = inbelmogelijk op de PortaDial LTE staat uit</p>	
28 * 0 #	Auto Disconnect
<p>Auto-Disconnect nadat de deur is geopend.</p> <p>Door deze functie te activeren zal de PortaDial LTE 10 seconden nadat de deur is geopend de verbinding automatisch verbreken.</p>	
29 * 0 #	Day / Night
<p>PortaDial LTE in dag/nacht stand zetten.</p> <p>Het op afstand activeren van de dag/nachtstand doet u door in te bellen, na beantwoording door de PortaDial LTE middels een lange piep, kunt u de pincode invoeren, hierna toetst u: 2 9 * 1 # als u de PortaDial LTE in de nachtstand wilt zetten en, 2 9 * 0 # als u de PortaDial LTE in de dagstand wilt zetten.</p> <p>Opmerking: Dit werkt alleen als de nachtstand header niet gesloten is.</p>	
71 * * #	Door Opener Code
<p>Toets om het deuropenerrelais te bedienen tijdens een verbinding.</p> <p>Tijdens een spreek,- luisterverbinding kan er een relais bediend worden door op een toets van het ontvangende toestel te drukken. Welke toets hiervoor gebruikt wordt programmeert u hier.</p> <p>De toets mag zijn: 0,1,2,3,4,5,6,7,8,9,* en #.</p> <p>Wanneer de verbreek code toets gelijk is aan de deuropenercode toets zal na het drukken van de toets tijdens een spreek,- luisterverbinding direct de verbinding worden verbroken en het deuropener contact bekrachtigd worden.</p>	

72 * # #	Disconnect Code
<p>Toets om het gesprek te verbreken.</p> <p>De PortaDial LTE verbreekt direct de verbinding na het zien van deze code tijdens een verbinding.</p> <p>De toets mag zijn: 0,1,2,3,4,5,6,7,8,9,* en #.</p> <p>Wanneer de verbreek code toets gelijk is aan de deuropenercode toets zal na het drukken van de toets tijdens een spreek,- luisterverbinding direct de verbinding worden verbroken en het deuropener contact bekrachtigd worden.</p>	
73 * 50 #	Progress Time
<p>Maximale oproeptijd.</p> <p>De tijd in seconden voordat de oproep geannuleerd wordt of het reserve nummer gekozen wordt indien er niet beantwoord wordt.</p> <p>Instelbaar van 0 t/m 99 sec.</p>	
74 * 0 #	Network Selection
<p>Handmatige netwerk selectie.</p> <p>0 = Auto 1 = 2G 2 = 3G 3 = 4G 4 = 2G & 3G 5 = 3G & 4G</p> <p>Let op: Wanneer een netwerk geselecteerd wordt en er is geen bereik, kan er geen oproep plaats vinden. Bij "Auto" schakelt de PortaDial LTE automatisch over naar een beschikbaar netwerk.</p>	

Contact

PortaDial Advitronics
Garnizoenstraat 1
5363 VX Velp (N. Br.)
0486 - 47 88 99
td@portadial.nl