



Handleiding

LTE omroep interface (30282003)

Inhoudsopgave

Algemeen	3
Werking	4
Specificaties	5
Installatie	5
SIM-kaart registratie	6
Indicatie LED's	6
Terugzetten naar fabrieksinstellingen	7
Configuratie	7
Contact	11

Algemeen

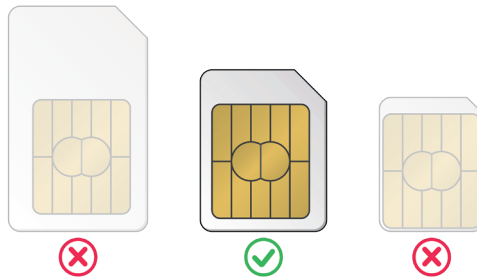
Bedankt voor uw keuze voor onze producten.

De PortaDial All-in-One Serie: Alle voordelen van onze Interfaces in een klein jasje. De LTE omroep interface is een standalone omroep interface met enkel audio en maakt verbinding via het GSM- of LTE-netwerk.

Universeel inzetbaar en bij uitstek geschikt voor situaties zonder netwerk of telefoonverbinding.

Software voor het programmeren van uw LTE omroep interface kunt u op onze website (www.portadial.nl) vinden.

Voor het gebruik van de LTE omroep interface is een micro SIM-kaart vereist. Deze is niet meegeleverd.



- Signaalsterkte af te lezen
- Eén deuropenercontact, 3 A / 220 VAC. Met instelbare tijdsduur van 1-9 seconden.
- Programmeerbaar door middel van pc software
- Ook op afstand via de telefoon te programmeren
- Programmeerbare pincode voor SIM-kaart
- Programmeerbare pincode voor toegang na inbellen en voor het programmeren op afstand
- Instelbare maximale verbindingstijd
- Bij spanningsuitval blijven alle instellingen bewaard

Werking

LTE omroep interface

De LTE omroep interface verbindt uw omroep installatie via 4G (VoLTE) om er eenvoudig naar toe te kunnen bellen en uw bericht om te roepen.

Inbellen op de LTE omroep interface

U kunt inbellen op de LTE omroep interface, waarbij de oproep automatisch zal worden beantwoord.

- Als de instelling 'direct verbinding' aan staat zal de LTE omroep interface de oproep beantwoorden met 1 lange pieptoon. U heeft nu direct een spreekverbinding en kunt u uw bericht spreken via de aangesloten omroep installatie.
- Als de instelling 'direct verbinding' uit staat zal de LTE omroep interface de oproep beantwoorden met 2 pieptonen. U heeft nu 2 mogelijkheden:
 - o Indien u * <omgekeerde pincode> # toetst, heeft u direct een spreekverbinding en kunt u uw bericht spreken via de aangesloten omroep installatie.
 - o Indien u de pincode in normale volgorde intoetst, bijv. * 1234 #, komt u in de programmeermode.

Deur op afstand openen

Tijdens de verbinding kan met behulp van de deuropenercode toets van de telefoon (standaard #) de deuropener geactiveerd worden.

Direct verbreken van de verbinding

Naast de standaard verbreek-methoden kan de verbinding ook direct verbroken worden door op de verbreekcode-toets (standaard *) te drukken na een gesprek.

Gebruik van de pincode

De pincode is altijd 4 cijferig en kan met iedere telefoon worden ingevoerd. Bij bediening op afstand wordt na 2 x de verkeerde pincode, de verbinding direct verbroken.

Bij programmeren op afstand moet bij het intoetsen van de pincode altijd een * ingegeven worden.

Audio volume

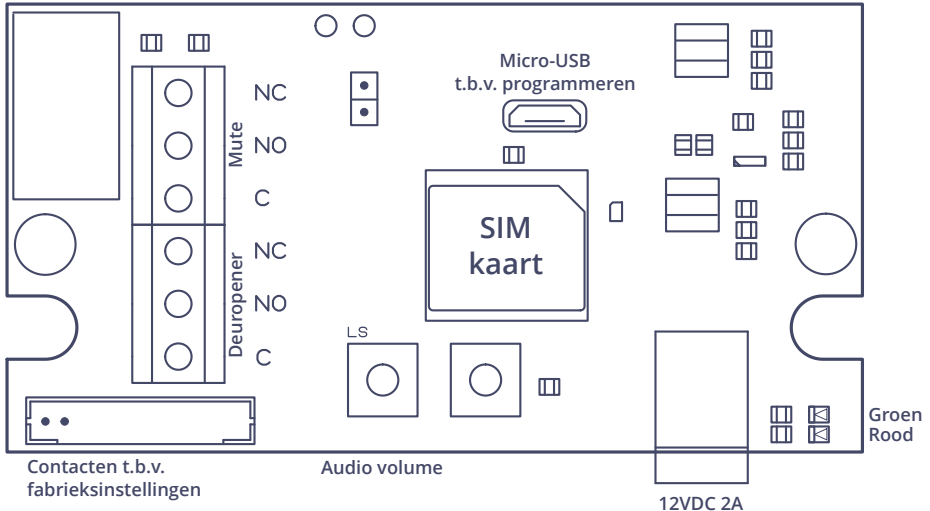
Het audio volume is in te stellen door middel van de potmeter (zie pag. 5). Het is aangeraden om het afstellen van de volumes tijdens een verbinding uit te voeren.

Specificaties

- Programmeerbaar door middel van PC software
- Bij spanningsuitval blijven alle instellingen bewaard in het geheugen.
- Instelbare maximale verbindingstijd 1 tot 9 minuten.
- Instelbare tijd voor deuropenercontact 1 tot 9 seconden, of uit.
- Voeding d.m.v. meegeleverde 12 VDC Adapter
- Maximale afmetingen: B=120 x H=143 x D=37 mm.
- Fabrieksgarantie: 2 jaar.

Installatie

1. Verwijder de klep van de LTE omroep interface
2. Plaats de SIM-kaart. Let hierbij op dat de SIM-kaart met de afgeschuinde hoek naar rechts geplaatst wordt.
3. Sluit de meegeleverde antenne aan op de SMA antenne connector. Monteer de antenne op minimaal één meter afstand van de LTE omroep interface om eventuele storingen te voorkomen.
4. Sluit nu zo nodig de bedrading van het deuropener-contact en het mute-contact aan.



SIM-kaart registratie

- Zorg ervoor dat de simkaart geplaatst is in de LTE omroep interface.
- Wanneer de adapter in het stopcontact geplaatst wordt start de LTE omroep interface op.
- Indien de SIM kaart om een pincode vraagt gaat de LTE omroep interface zelf in programmeerstand, de rode led gaat branden. Nu dient met de pc-applicatie de pincode geprogrammeerd te worden.
- Als de SIM kaart niet beveiligd is met een pincode of de pincode is al geprogrammeerd start de LTE omroep interface op en meldt hij aan op het netwerk. Als dit gelukt is gaat de groene LED branden.

Indicatie LED's

Stand-by

Wanneer de LTE omroep interface aangemeld is en niet in een van de programmeerstanden staat brand het groene ledje.

USB programmeer mode

Als de interface geprogrammeerd wordt gaat het rode lampje knipperen. De groene led is op dit moment uit.

SIM PIN fout

Wanneer de simkaart vraag om de PUK code gaan afwisselend de rode en groene led knipperen.

Signaalsterkte

Wanneer de LTE omroep interface is aangemeld is het mogelijk om de signaalsterkte af te lezen.

De signaalsterkte is te zien aan de rode led naast de voeding aansluiting. De led knippert een aantal keer snel achter elkaar, hierna blijft de led langer uit.

Aan het aantal keer dat het ledje snel knippert is te zien hoe de signaalsterkte is, er zijn 4 mogelijkheden:

4 maal snel knipperen: zeer goede signaalkwaliteit

3 maal snel knipperen: goede signaalkwaliteit

2 maal snel knipperen: matige signaalkwaliteit

1 maal snel knipperen: slechte signaalkwaliteit

Terugzetten naar fabrieksinstellingen

U kunt zelf het apparaat in de fabrieksinstellingen terugzetten. Dit doet u door de volgende handelingen achter elkaar uit te voeren:

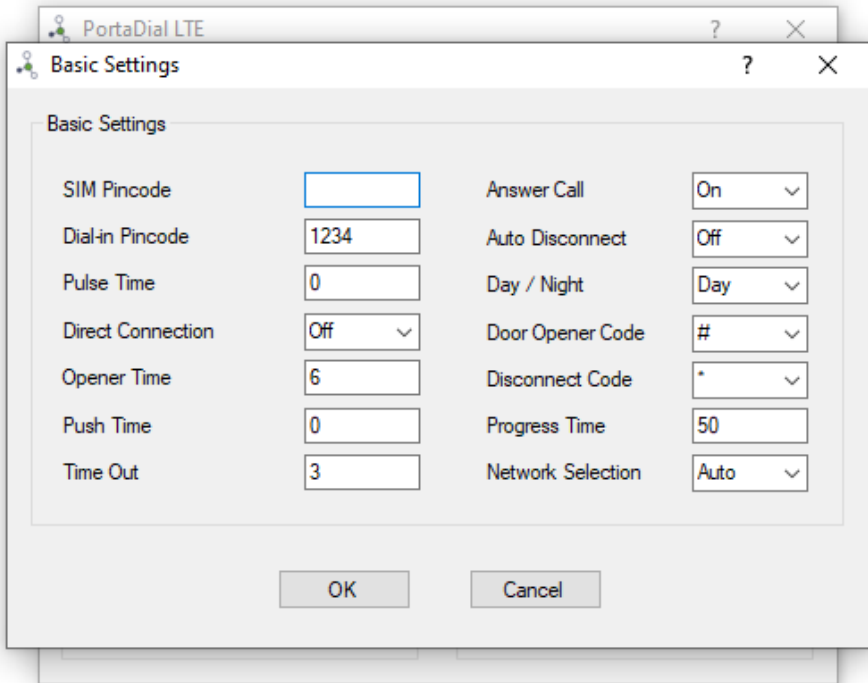
- Haal de adapter uit het stopcontact, zodat de LTE omroep interface uit is.
- Verbind de 2 meest linkse contacten van de 10-polige connector
- Steek de adapter weer terug in het stopcontact.
- Verwijder de doorverbinding als de groene en de rode LED's niet meer knipperen.

De LTE omroep interface is nu teruggezet naar de fabrieksinstellingen.

Configuratie

Het getoonde nummerplan is ter behoeve van het programmeren middels inbellen. Tijdens uw verbinding reageert de LTE omroep interface met toonsignalen.

1 korte hoge toon	bevestiging van toetsdruk
2 lange hoge tonen	juiste programmering
1 lange lage toon	onjuiste programmering
2 korte hoge tonen	herstel toets (#)



Basic Settings

SIM Pincode

Ten behoeve van SIM-kaart registratie. (zie pag. 6)

21 * 1234 #

Dial-in Pincode

Deze pincode heeft twee functies indien u extern inbelt op de LTE omroep interface.
In de normale volgorde (1234) krijgt u toegang om op afstand te programmeren. Het omgekeerd intoetsen (4321 geeft een direct een spreek,- luisterverbinding.

De pincode dient altijd uit 4 cijfers te bestaan.

LET OP!: gebruik nooit pincodes die niet omgekeerd kunnen worden bijv.. 1111, 1221 of 8118 enz.

23 * 0 #	Direct Connection
<p>Door naar de LTE omroep interface toe te bellen, zal deze de oproep beantwoorden.</p> <p>Is er een 0 geprogrammeerd dan zal na aanname van de lijn de LTE omroep interface 2 pieptonen geven, ter herkenning dat men eerst een pincode moet ingeven Hierbij zal men het volgende moeten ingeven: * <omgekeerde pincode> #.</p> <p>Is er een 1 geprogrammeerd, dan geeft de LTE omroep interface 1 piepton ter herkenning dat er geen pincode nodig is om een spreek,- luisterverbinding te krijgen.</p> <p>0 = Pincode vereist 1 = Directe spreek,- luisterverbinding</p>	
24 * 6 #	Opener time
<p>Tijdsduur voor deuropener (instelbaar 1 tot 9 sec).</p> <p>Tijdens een spreek,- luisterverbinding kan men het deur-openercontact bedienen door op de '#'-toets van het telefoontoestel te drukken. Als de PortaDial de toets herkent, hoort u een bevestigingspiep en zal het deuropener contact bekrachtigd worden.</p>	
26 * 3 #	Time Out
<p>Maximale verbindingduur (kies- en gesprekstijd) in minuten. Indien een 0 ingevoerd is de gespreksduur ongelimiteerd.</p>	
27 * 1 #	Answer Call
<p>De mogelijkheid tot inbellen op de LTE omroep interface.</p> <p>1 = inbelmogelijk op de LTE omroep interface staat aan 0 = inbelmogelijk op de LTE omroep interface staat uit</p>	
28 * 0 #	Auto Disconnect
<p>Auto-Disconnect nadat de deur is geopend.</p> <p>Door deze functie te activeren zal de LTE omroep interface 10 seconden nadat de deur is geopend de verbinding automatisch verbreken.</p>	

71 * * #	Door Opener Code
<p>Toets om het deuropenerrelais te bedienen tijdens een verbinding.</p> <p>Tijdens een spreek,- luisterverbinding kan er een relais bediend worden door op een toets van het ontvangende toestel te drukken. Welke toets hiervoor gebruikt wordt programmeert u hier.</p> <p>De toets mag zijn: 0,1,2,3,4,5,6,7,8,9,* en #.</p> <p>Wanneer de verbreek code toets gelijk is aan de deuropenercode toets zal na het drukken van de toets tijdens een spreek,- luisterverbinding direct de verbinding worden verbroken en het deuropener contact bekrachtigd worden.</p>	
72 * # #	Disconnect Code
<p>Toets om het gesprek te verbreken.</p> <p>De LTE omroep interface verbreekt direct de verbinding na het zien van deze code tijdens een verbinding.</p> <p>De toets mag zijn: 0,1,2,3,4,5,6,7,8,9,* en #.</p> <p>Wanneer de verbreek code toets gelijk is aan de deuropenercode toets zal na het drukken van de toets tijdens een spreek,- luisterverbinding direct de verbinding worden verbroken en het deuropener contact bekrachtigd worden.</p>	
74 * 0 #	Network Selection
<p>Handmatige netwerk selectie.</p> <p>0 = Auto 1 = 2G 2 = 3G 3 = 4G 4 = 2G & 3G 5 = 3G & 4G</p> <p>Let op: Wanneer een netwerk geselecteerd wordt en er is geen bereik, kan er geen oproep plaats vinden. Bij "Auto" schakelt de PortaDial LTE automatisch over naar een beschikbaar netwerk.</p>	

Contact

PortaDial Advitronics
Garnizoenstraat 1
5363 VX Velp (N. Br.)
0486 - 47 88 99
td@portadial.nl